

Inspiron 15

5000 Series

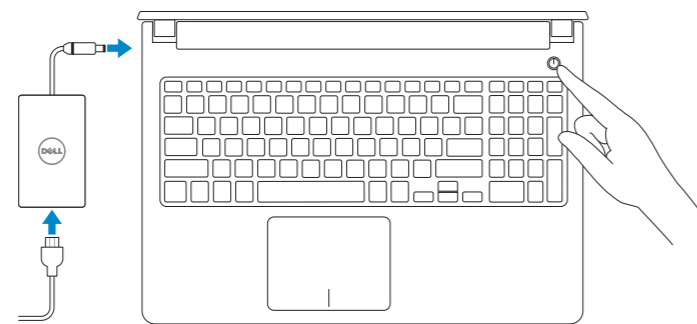
Quick Start Guide

Stručná úvodní příručka
Gyors üzembe helyezési útmutató
Skrócona instrukcja uruchomienia
Stručná úvodná príručka



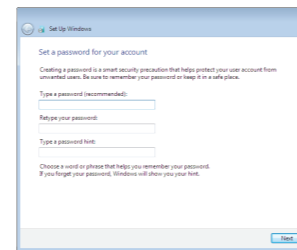
1 Connect the power adapter and press the power button

Připojte napájecí adaptér a stiskněte vypínač
Csatlakoztassa a tápadaptert és nyomja meg a bekapcsológombot
Podłącz zasilacz i naciśnij przycisk zasilania
Zapojte napájecí adaptér a stlačte spínač napájania

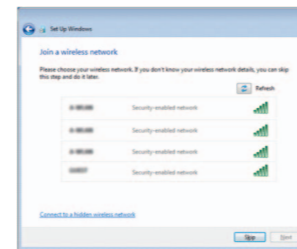


2 Finish Windows setup

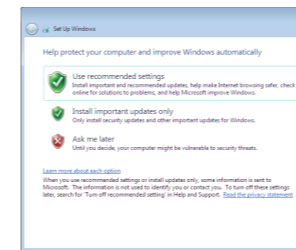
Dokončete nastavení v systému Windows | Fejezse be a Windows beállítását
Skonfiguruj system Windows | Dokončite nastavenie systému Windows



Set up password for Windows
Nastavte heslo k systému Windows
Állítsa be Windows jelszavát
Ustaw hasło systemu Windows
Nastavte heslo do systému Windows



Connect to your network
Připojte se k síti
Kapcsolódjon a hálózathoz
Nawiąż połączenie z siecią
Pripojte sa k sieti



Protect your computer
Ochraňte počítač
Védje számítógépét
Zabezpiecz komputer
Chráňte svoj počítač

For more information

Další informace | Bővebb információk
Aby uzyskać więcej informacji | Další informácie

To learn about the features and advanced options available on your computer, click **Start** → **All Programs** → **Dell Help Documentation**.
Další informace o funkcích a rozšířených možnostech počítače získáte prostřednictvím nabídky **Start** → **Všechny programy** → **Dell Help Documentation**.
A számítógépen rendelkezésre álló funkciókra és speciális opciókra vonatkozó információkért kattintson a **Start** → **Minden program** → **Dell súgó dokumentáció** lehetőségre.
Aby dowiedzieć się więcej o funkcjach i zaawansowanych opcjach komputera, kliknij kolejno **Start** → **Wszystkie programy** → **Dell Help Documentation**.
Ďalšie informácie o možnostiach svojho počítača nájdete postupom **Štart** → **Všetky programy** → **Dell Help Documentation**.

Product support and manuals
Podpora a příručky k produktům
Terméktámogatás és kézikönyvek
Pomoc techniczna i podręczniki
Podpora a príručky produktu
dell.com/support
dell.com/support/manuals

Contact Dell
Kontaktujte spoločnosť Dell | Kapcsolatfelvétel a Dell-lel
Kontakt z firmą Dell | Kontaktujcie Dell
dell.com/contactdell

Regulatory and safety
Regulace a bezpečnost
Szabályozások és biztonság
Przepisy i bezpieczeństwo
Zákonom vyžadované a bezpečnostné informácie
dell.com/regulatory_compliance

Regulatory model
Směrnicev model | Szabályozó modell
Model | Regulačný model
P51F

Regulatory type
Regulační typ | Szabályozó típus
Typ | Regulačný typ
P51F002

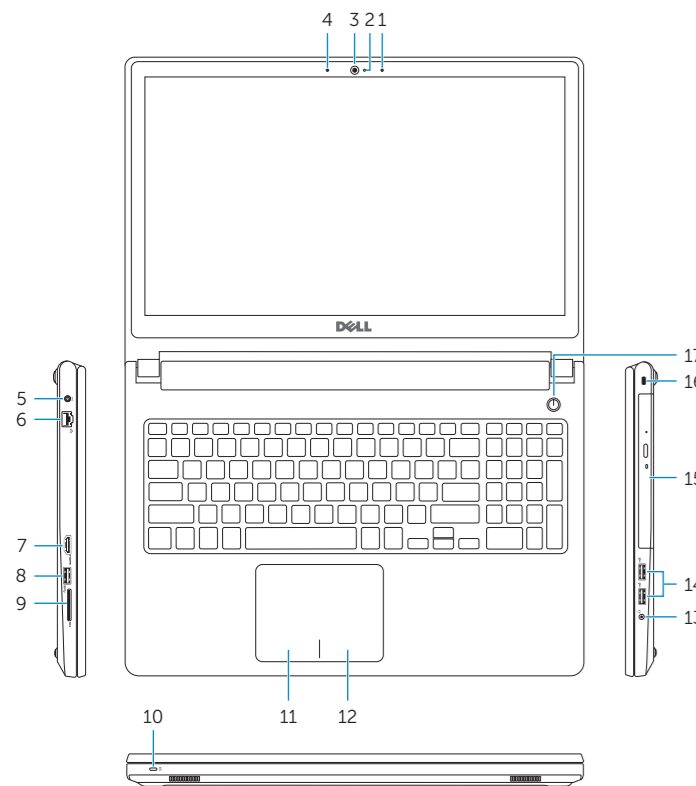
Computer model
Model počítače | Számítógép modell
Model komputera | Model počítača
Inspiron 15-5555

- NOTE: If you are connecting to a secured wireless network, enter the password for the wireless network access when prompted.
- POZNÁMKA: Pokud se připojujete k zabezpečené bezdrátové síti, zadejte po vyzvání heslo pro přístup k bezdrátové síti.
- MEGJEGYZÉS: Ha biztonságos vezeték nélküli hálózatra csatlakozik, írja be a vezeték nélküli hálózat belépési jelszavát, amikor erre felszólítást kap.
- UWAGA: Jeśli nawiązujesz połączenie z zabezpieczoną siecią bezprzewodową, wprowadź hasło dostępu do sieci po wyświetleniu monitu.
- POZNÁMKA: Ak sa pripájate k zabezpečenej bezdrôtovej sieti, zadajte po výzve heslo pre prístup k bezdrôtovej sieti.

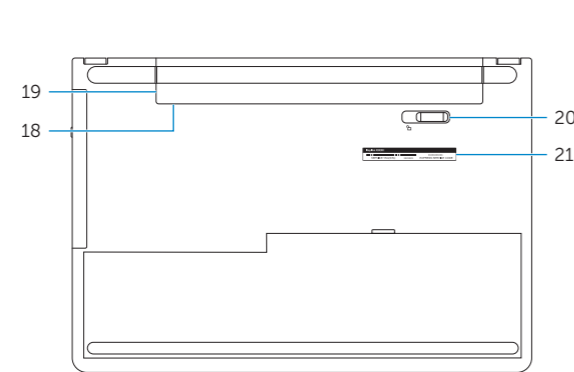


Features

Funkce | Jellemzők | Funkcje | Vlastnosti



1. Right microphone
2. Camera-status light
3. Camera
4. Left microphone
5. Power-adaptor port
6. Network port
7. HDMI port
8. USB 3.0 port
9. Media-card reader
10. Power and battery-status light/
hard-drive activity light
11. Left-click area
12. Right-click area
13. Headset port
14. USB 2.0 ports (2)
15. Optical drive
16. Security-cable slot
17. Power button
18. Regulatory label (in battery bay)
19. Battery
20. Battery-release latch
21. Service Tag label



1. Právý mikrofon
2. Indikátor stavu kamery
3. kamera
4. Levý mikrofon
5. Port adaptéru napájení
6. Síťový port
7. Port HDMI
8. Port USB 3.0
9. Čtečka paměťových karet
10. Stavová kontrolka napájení a baterie/
kontrolka činnosti pevného disku
11. Oblast levého kliknutí
12. Oblast pravého kliknutí

1. Jobb oldali mikrofon
2. Kamera állapot jelzőfény
3. Kamera
4. Bal oldali mikrofon
5. Tápadapter port
6. Hálózati port
7. HDMI port
8. USB 3.0 port
9. Médiakártya-olvasó
10. Bekapcsolást és akkumulátor
állapotot jelző fény/merevlemez
aktivitást jelző fény
11. Bal oldali kattintás terület

13. Port pro sluchátka
14. Porty USB 2.0 (2)
15. Optická jednotka
16. Slot bezpečnostního kabelu
17. Vypínač
18. Štítek s informacemi o předpisech
(v pozici pro baterii)
19. baterie
20. Uvolňovací pojistka baterie
21. Štítek Service Tag

12. Jobb oldali kattintás terület
13. Fejhallgató port
14. USB 2.0 portok (2 db)
15. Optikai meghajtó
16. Biztonsági kábel foglalata
17. Bekapcsológomb
18. Szabályozói címke (az akkumulátor
rekeszben)
19. Akkumulátor
20. Akkumulátor kioldó retesz
21. Szervizcímke

1. Mikrofon prawy
2. Lampka stanu kamery
3. Kamera
4. Mikrofon lewy
5. Złącze zasilacza
6. Złącze sieciowe
7. Złącze HDMI
8. Port USB 3.0
9. Czytnik kart pamięci
10. Lampka zasilania i stanu akumulatora/
lampka aktywności dysku twardego
11. Obszar kliknięcia lewym
przyciskiem myszy

1. Právý mikrofón
2. Kontrolka stavu kamery
3. Kamera
4. Lavý mikrofón
5. Port napájacieho adaptéra
6. Sieťový port
7. Port HDMI
8. Port USB 3.0
9. Čítačka pamäťových kariet
10. Kontrolka stavu napájania a batérie/
kontrolka aktivity pevného disku
11. Oblast kliknutia ľavým tlačidlom
12. Oblast kliknutia pravým tlačidlom

12. Obszar kliknięcia prawym
przyciskiem myszy
13. Gniazdo zestawu słuchawkowego
14. Porty USB 2.0 (2)
15. Napęd dysków optycznych
16. Gniazdo linki antykradzieżowej
17. Przycisk zasilania
18. Etykieta znamionowa (we wnęce
akumulatora)
19. Akumulator
20. Zwalniacz zatrzasku akumulatora
21. Etykieta ze znacznikiem serwisowym

13. Zdierka na słuchadlá
14. Porty USB 2.0 (2)
15. Optická jednotka
16. Otvor pre bezpečnostný kábel
17. Tlačidlo napájania
18. Etiqueta o súlade s predpismi
(v šachte batérie)
19. Batéria
21. Servisný štítok

Shortcut keys

Klávesové zkratky | Billentyűkombinációk

Skróty klawiaturowe | Klávesové skratky

- | | |
|--|--|
| | Mute audio
Ztlumení zvuku Hang némítás
Wyciszenie dźwięku Stłmienie zvuku |
| | Decrease volume
Snižení hlasitosti Hangerő csökkentése
Zmniejszenie głośności Zniżenie głośności |
| | Increase volume
Zvýšení hlasitosti Hangerő növelése
Zwiększenie głośności Zwyżenie głośności |
| | Play previous track/chapter
Přehrání předchozí skladby/kapitoly Az előző zeneszám/fejezet lejátszása
Poprzedni utwór/rozdział Prehrať predchádzajúcu stopu/kapitolu |
| | Play/Pause
Přehrávání/pozastavení Lejátszás/Szünet
Odtwarzanie/wstrzymanie Prehrávanie/pozastavenie |
| | Play next track/chapter
Přehrání následující skladby/kapitoly
Az következő zeneszám/fejezet lejátszása
Następny utwór/rozdział Prehrať ďalšiu stopu/kapitolu |
| | Switch to external display
Přepnutí na externí displej Váltás külső kijelzőre
Przetączenie na wyświetlacz zewnętrzny Prepnutie na externý displej |
| | Search
Hledat Keresés
Wyszukiwanie Hľadat |
| | Toggle keyboard backlight (optional)
Přepnutí podsvícení klávesnice (volitelné)
Przetączenie podświetlenia klawiatury (opcjonalnie)
Prepinanie podsvietenia klávesnice (voliteľné) |
| | Decrease brightness
Snižení jasu Fényerő csökkentése
Zmniejszenie jasności Zniżenie jasu |

- | | |
|--|--|
| | Increase brightness
Zvýšení jasu Fényerő növelése
Zwiększenie jasności Zwyżenie jasu |
| | Toggle Fn-key lock
Přepnutí zámku klávesy Fn Fn-gomb zár ki-/bekapcsolása
Przetączenie klawisza Fn Prepinanie zamknutia klávesu Fn |
| | Turn off/on wireless
Zapnutí/vypnutí bezdrátového připojení
Vezeték nélküli funkció ki- vagy bekapcsolása
Włączenie/wyłączenie sieci bezprzewodowej
Vypnutie/zapnutie bezdrôtovej komunikácie |
| | Sleep
Spánek Alvó mód
Ušpínenie Spánok |
| | Toggle between power and battery-status light/
hard-drive activity light
Přepínání mezi stavovou kontrolkou napájení a baterie/
kontrolkou činnosti pevného disku
Vált a bekapcsolást és akkumulátor állapotot jelző fény/
merevlemez aktivitást jelző fény között
Przetączenie lampki zasilania i stanu akumulatora/
lampki aktywności dysku twardego
Prepinanie medzi kontrolkou stavu napájania a batérie/
kontrolkou aktivity pevného disku |

NOTE: For more information, see *Specifications* at [dell.com/support](https://www.dell.com/support).

POZNÁMKA: Další informace naleznete na stránce *Technické údaje* na webu [dell.com/support](https://www.dell.com/support).

MEGJEGYZÉS: További információért, lásd a *Specifications* részt a [dell.com/support](https://www.dell.com/support) oldalon.

UWAGA: Aby uzyskać więcej informacji, zobacz *Dane techniczne* na stronie [dell.com/support](https://www.dell.com/support).

POZNÁMKA: Pre ďalšie informácie pozrite časť *Specifications* na [dell.com/support](https://www.dell.com/support).